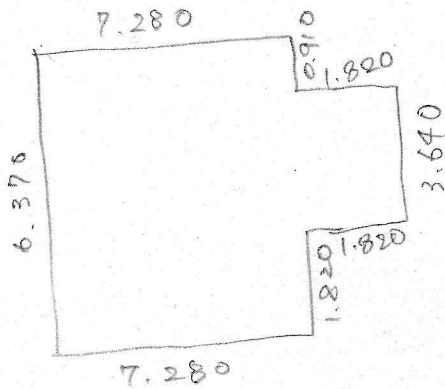


主建庫物

1階



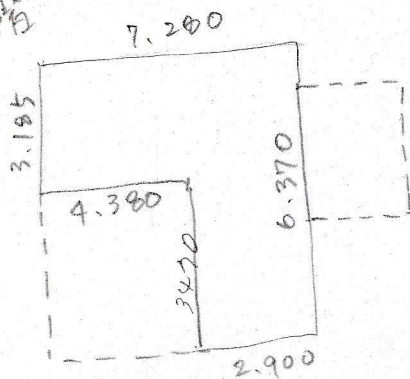
$$7.280 \times 6.370 = 46.373600$$

$$1.820 \times 3.640 = 6.624800$$

$$52.998400$$

床面積 52.99 m²

2階



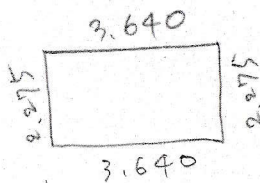
$$2.900 \times 6.370 = 18.473000$$

$$4.380 \times 3.185 = 13.950300$$

$$32.423300$$

床面積 32.42 m²

附属庫物
附号1



$$3.640 \times 2.275 = 8.281000$$

床面積 8.28 m²

法務局の指導頂上の時の資料

-50 所有
-60 所有

建物は測量図より

口が1.4m以下であれば
入らねばならない

06.37.00