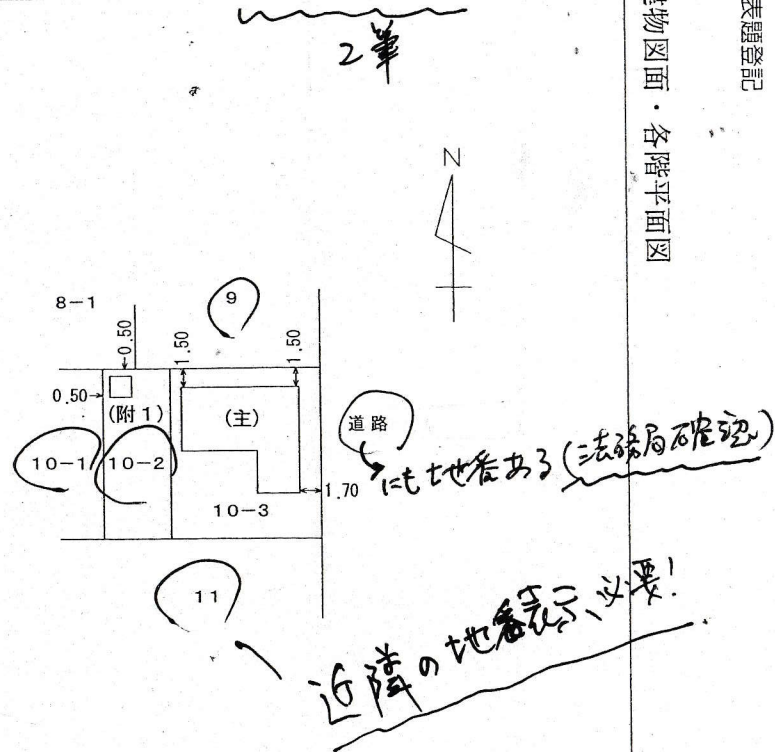


(2) 建物図面・各階平面図

家屋番号	10番3	建物図面 各階平面図
建物の所在	A市B町一丁目 10番地3、10番地2	



主である建物

1階

求積表	
10.01 × 5.46 =	54.6546
3.64 × 3.64 =	13.2496
計	67.9042

床面積 67.90 m²

2階

求積表	
7.28 × 5.46 =	39.7488

床面積 39.74 m²

附属建物符号1

求積表	
1.82 × 1.82 =	3.3124

床面積 3.31 m²

作成者 C市D町二丁目4番5号
土地家屋調査士 丙山太郎 (平成〇〇年〇月〇〇日作成)

縮尺 1/250

申請人	甲野一郎	縮尺	1/500
-----	------	----	-------

■建物図面—附属建物があるときは主である建物又は附属建物の別及び附属建物の符号を記録する(不登規82条2項)。本例では、主である建物を(主)と、附属建物及びその符号を、附属建物符号1を略して(附1)と記録した。附属建物の記録は、符号のみを用いて(特1)等と記録する方法でもよい。

■各階平面図—主である建物又は附属建物の別及び附属建物の符号を記録する(不登規83条1項)。記録の方法は、建物図面と同様に略した方法でも差し支えない。